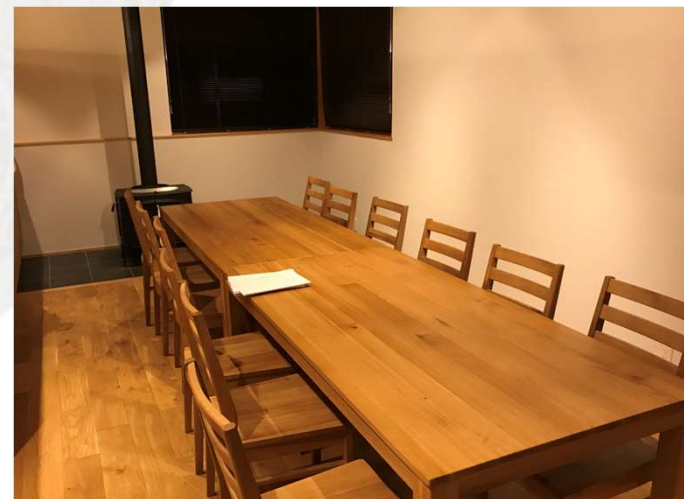


マザーバインズ長野醸造所



2018年8月に長野税務署より果実酒製造免許取得



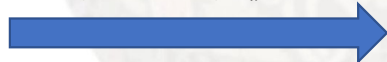
長野醸造所で行っていること

- (1) 委託醸造
新規就農した葡萄園のオーナーが栽培した原料を使用
- (2) 委託醸造依頼者への醸造技術提供
 - 1) ワイン醸造に関する講習の提供(通年カリキュラムに沿って実施)
 - 2) 醸造研修の提供
- (3) 醸造トライアルの実践
新認可されたLAFFORT資材を日本ワインに使用した場合の比較検証等



ヴィンヤードオーナー

委託醸造を依頼



ワインにしてお渡し
講習・研修の機会の提供



マザーバインズ
長野醸造所

試験結果の提出



必要な試験の実施



マザーバインズ
本社

(1) 委託醸造

新規就農した葡萄園のオーナーが栽培した原料を使用

搬入重量に応じて委託醸造の費用は変動

<重量区分>

200-500kg

500kg-1,000kg

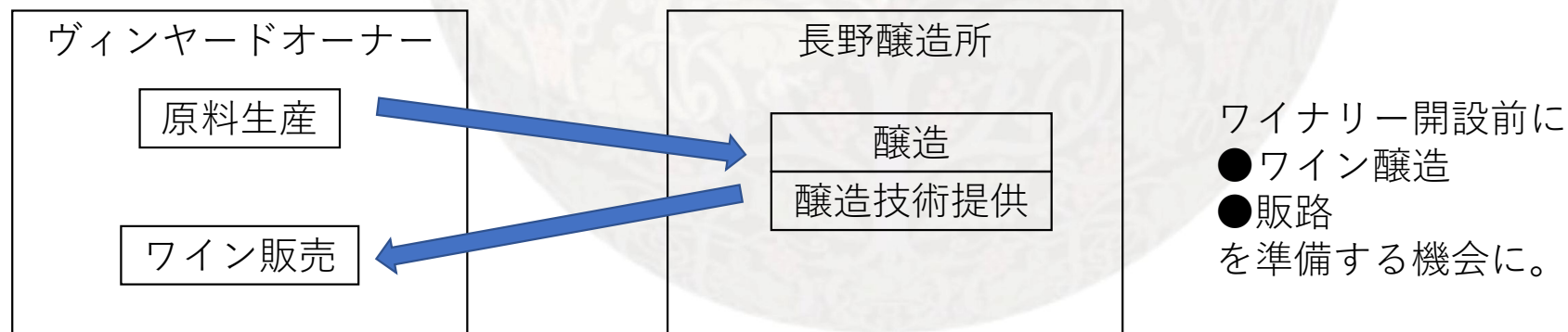
1,000kg

基本1トン以上としてスタート。

一方で、収穫開始間もないヴィンヤードオーナーが多かったため区分を細分化して対応

委託期間例：

- 6月セミナー開始
- 翌3月末壇詰め終了(セミナー/研修も終了)
- 翌7月末までに壇詰め引き取り



(2) 委託醸造依頼者への醸造技術提供

1) ワイン醸造に関する講習の提供

講習の内容 一部抜粋

| 時期 | 講師 | 表題 | 場所 | 分類 |
|----|------------|---|---------------------------|-------|
| 6月 | 陳裕達 石塚創 | ①②高山村MVSワイナリー講座の説明 施設見学 各自の自己紹介及び目標とするワインスタイルの確認、醸造工程の構築手順及び書籍の紹介、chatworkについて、酒税法及び法令順守（飲酒運転防止）の連絡 | オンライン | |
| | | ③ワインの醸造導入 | オンライン | 座学 |
| | | 懇親会（各自1本ワイン持参）2020年は中止 | | |
| | 石塚創 | ①②酸素の役割、搾汁方法、果汁調整(白、赤、ロゼ、シードル共通項目として) | オンライン | 座学 |
| | | 宿題 セミナーで行った章を学習。次回小テスト実施。 | | 座学 |
| | 石塚創 | ①小テスト ②③醗酵について(概略、赤、ロゼ) | オンライン | 座学 |
| | | 石塚創 | ①②醗酵について(白、スパークリング、シードル) | オンライン |
| | 石塚創 | | 宿題 セミナーで行った章を学習。次回小テスト実施。 | |
| | | 宿題 収穫量の予測（6月21日までに提出） 「樹の本数と測定区の平均房数より算出」 | | 座学 |

目指すこと：ヴィンヤードオーナーが醸造工程を構築し、自身の原料で実践。反省点を翌年に活かしてもらう

- 6月～7月 : ワイン醸造工程(最終的な味わいのイメージ、原料処理～醗酵まで)の基礎
- 7月 : ヴィンヤードオーナーが醸造工程を構築、指導しながら醸造工程を修正
- 8月 : 分析実習(果汁)
- 9-11月 : 醸造作業(参加型)
- 12～3月 : 分析実習(ワイン)、オリ引き、清澄安定化、ろ過など

※ 2020年より新型コロナウイルスの関係もありオンライン講習が主体へ

(2) 委託醸造依頼者への醸造技術提供

2) 醸造研修の提供

スケジュールや醸造データ

- 請負委託醸造 ワイン完成後、委託ワインのデータのみ提供
- 醸造研修参加 醗酵管理中、不定期に醸造データを提供

情報共有はSNSにてグループを作成して実施



目指すこと：知識と現場作業を繋げる

- 9月～11月 : ワイン醸造現場作業
- 12月以降 : ワインのテイスティング、清澄安定化などに参加

(3) 醸造トライアルの実践 NOBILE®の実証試験

目的:

日本国内のメルロー種において、原料処理～MLF終了までの浸漬によりどのような効果をワインに付与するかをチップの種類ごとに検証する
赤ワインにおいて 試験：2019年

品種：メルロー

- 方法：1) 200kgのメルローを6つに等分、除梗破碎
2) 酵母接種と同時にNOBILEを添加(2g/L, 各46g添加)
3) アルコール醗酵後压榨、LAB接種
4) MLF終了後オーク取り出し
5) 清澄・安定化
6) 瓶詰め

試験ワイン

- ① Control
- ② NOBILE CHIPS FRESH (加熱のみ)
- ③ NOBILE CHIPS BASE (加熱のみ)
- ④ NOBILE CHIPS SPICE (ライトトースト)
- ⑤ NOBILE CHIPS SWEET (ミディアムトースト)
- ⑥ NOBILE CHIPS INTENSE (ヘビートースト)

